

110-kV-Ltg. Höllriegelskreuth - Hohenbrunn Ltg. Nr. J91

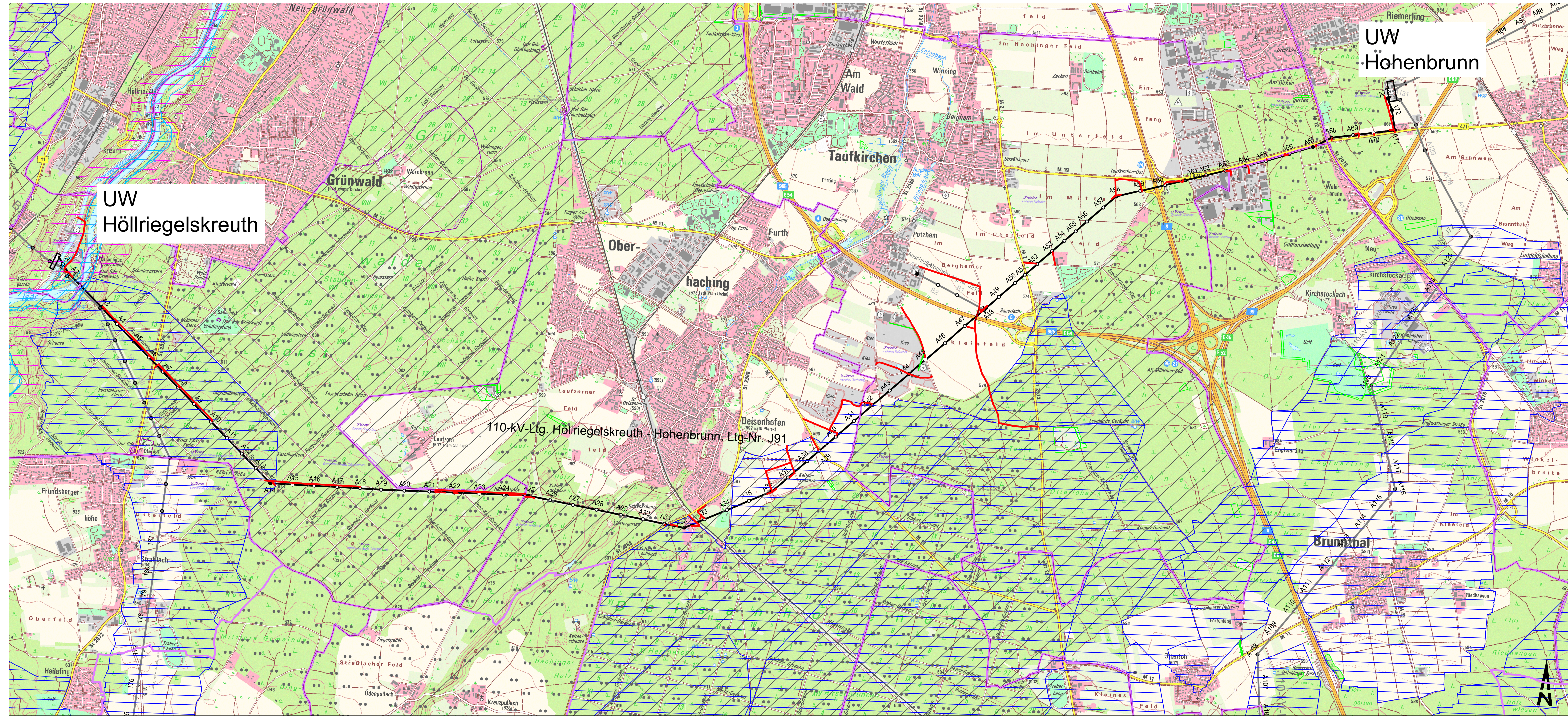
FNN-Sanierungsprogramm, 80°-Ertüchtigung und LWL-Verlegung

Wegenutzungsplan mit Schutzgebieten

Maßstab 1: 25.000

Legende

- Freileitungstrasse mit Maststandort und Mastnummer
- Wegenutzung
- Schutzgebiete**
 - Flora-Fauna-Habitat-Gebiet (FFH-Gebiet)
 - Europ. Vogelschutzgebiet (SPA-Gebiet)*
 - Naturschutzgebiet (NSG) *
 - Landschaftsschutzgebiet (LSG)
 - Biotop nach Biotopkartierung Bayern
 - Ökofläche
 - Festgesetztes Überschwemmungsgebiet (fÜG)
 - Trinkwasserschutzgebiet (WSG)
 - Bannwald
- * im Leitungsbereich nicht vorhanden
- Verwaltungsgrenzen**
 - Landkreisgrenze
 - Gemeindegrenze



| Index | Datum | Gezeichnet | Änderung | Verweis | Maßstab | Format |
|---|-------|--|---------------|----------------------------|---------|-------------------|
| Zugehörigkeit | | | | | | |
| Technische Referenz Geplante Maststandorte ex EPG vom 10.08.2017 ex IMP vom 12.09.2018 | | Erstellt durch MARIA WOLF Landschaftsplanung GmbH St. Wolfgang Str. 19 83184 Kallmoos | Genehmigt von | Erstelldatum 06.11.2020 | Status | Zählteil Blatt |
| bayernwerk | | Objektkname | | Klassifikation | | |