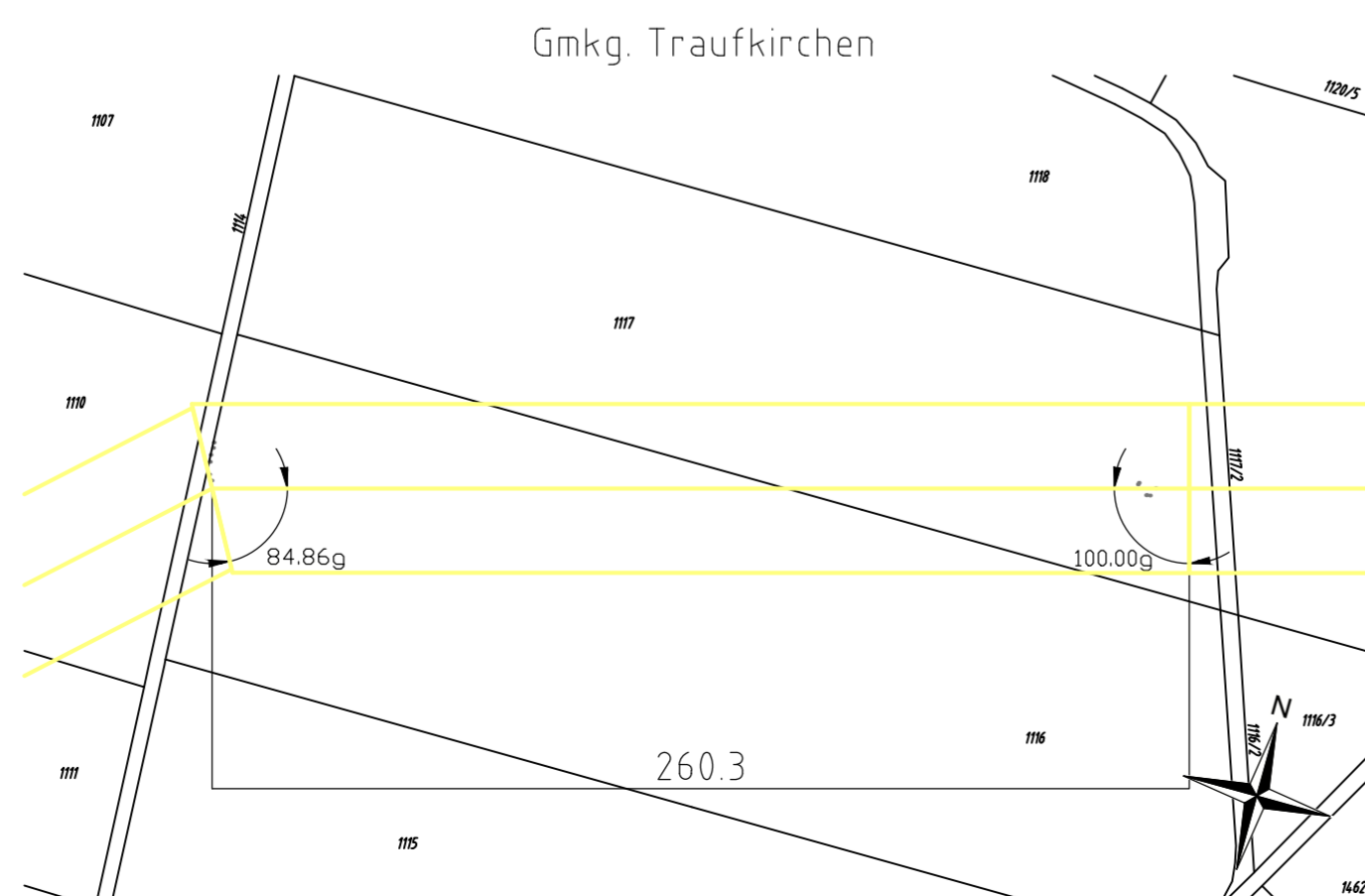
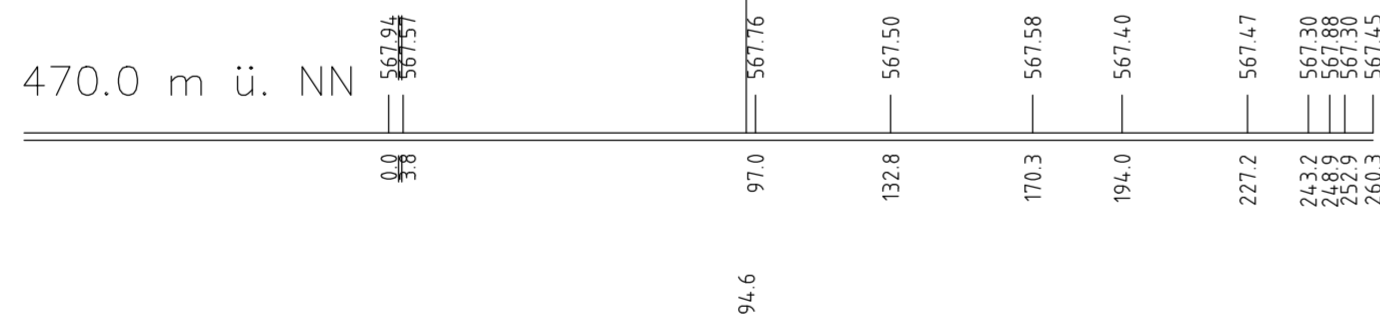
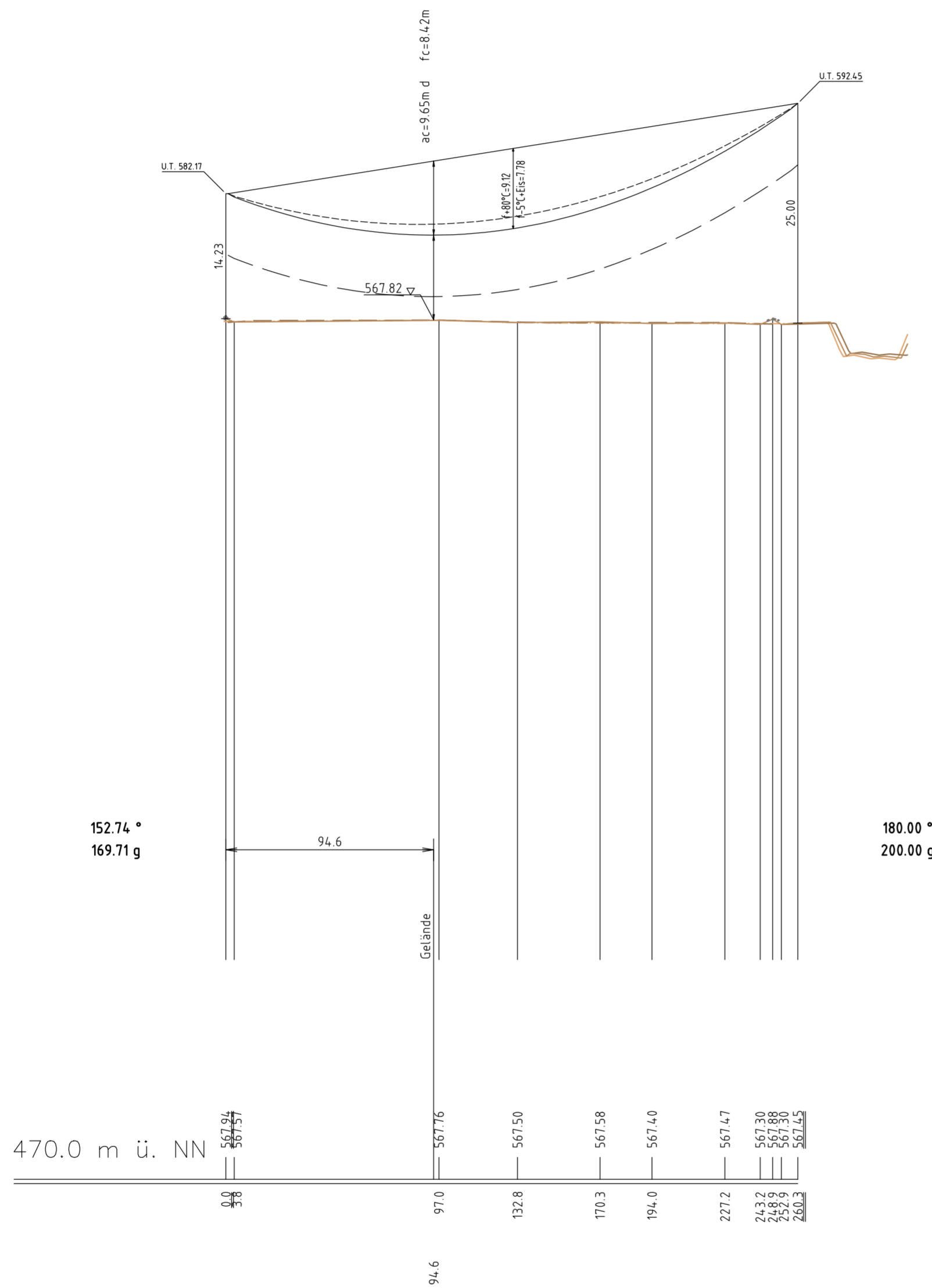
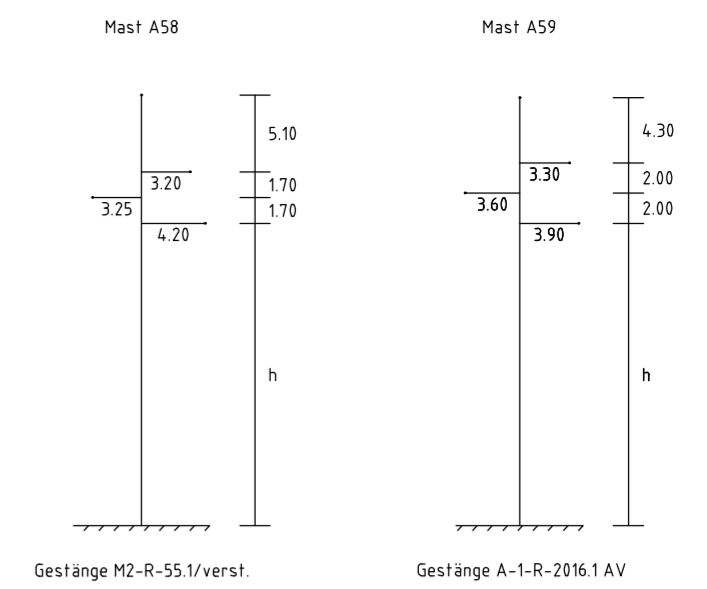


LH-06-J91
Mast A58
WA150/+1
DA=2.80m

LH-06-J91
Mast A59
WA160-25
DA=3.20m



Vegetation innerhalb Schutzbereich

- Vegetation dichter als 3.50m am Leiterseil
- Vegetation zwischen 3.50m und 5.00m zum Leiterseil
- Vegetation innerhalb des Schutzbereiches

bayerwerk

Profilplan

110-kV-Leitung

Höllriegelskreuth - Hohenbrunn

LH-06-J91

Mast Nr. A58 - Mast Nr. A59

Maßstab der Längen 1 : 2000
der Höhen 1 : 500

Darstellungsgrundlage: Norm: DIN EN 50341/2016-04 EIS 2 WIND 2 Darstellungstemp.: 80 °C

Leiterseil: 1x3x1 304-AL1/49-ST1A; 40,0 N/mm² (MZS) / 83,5 N/mm² (HZS)

Erdseil / Luftkabel: 1x ASLH-D(S)B (AY/AW 104/50-11.3); 49,5 N/mm² (MZS) / 131,0 N/mm² (HZS)

Ketten: DA=2,80m/850N; DA=3,20/740N

Seitliche Überhöhung: 4,4 m rechts: - - - - - links: - - - - - 7m Bodenabstandskurve - - - - -

Datum der Profilaufnahme: Mai 2012 Datum der Zugspannungsermittlung: -

Index	Datum	Gezeichnet	Änderung			
Technische Referenz	Erstellt durch	Genehmigt von	Erstelldatum	Status	Zahlteil	
DNLL	imp GmbH Hardebusch	BAG-DNLL	11.06.2018	Gültig	7 Blatt	1
bayerwerk			Objektnamen 110-KV-Ltg. Höllriegelskreuth - Hohenbrunn J91			Eigennummer
ID	Titel Profilplan Mast A58 bis Mast A59		Verweis		Format 594x594 Einheit(en) Meter	