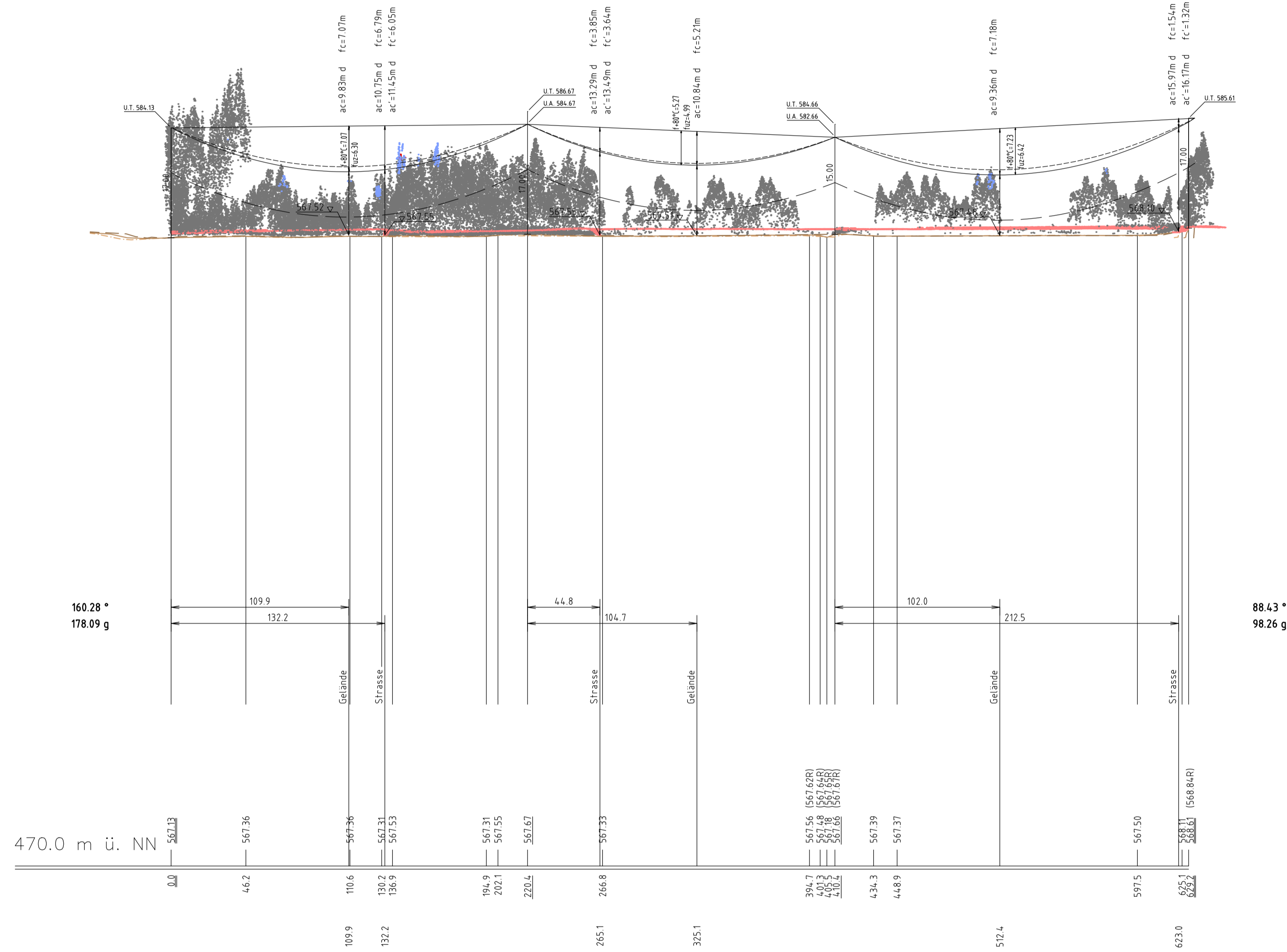
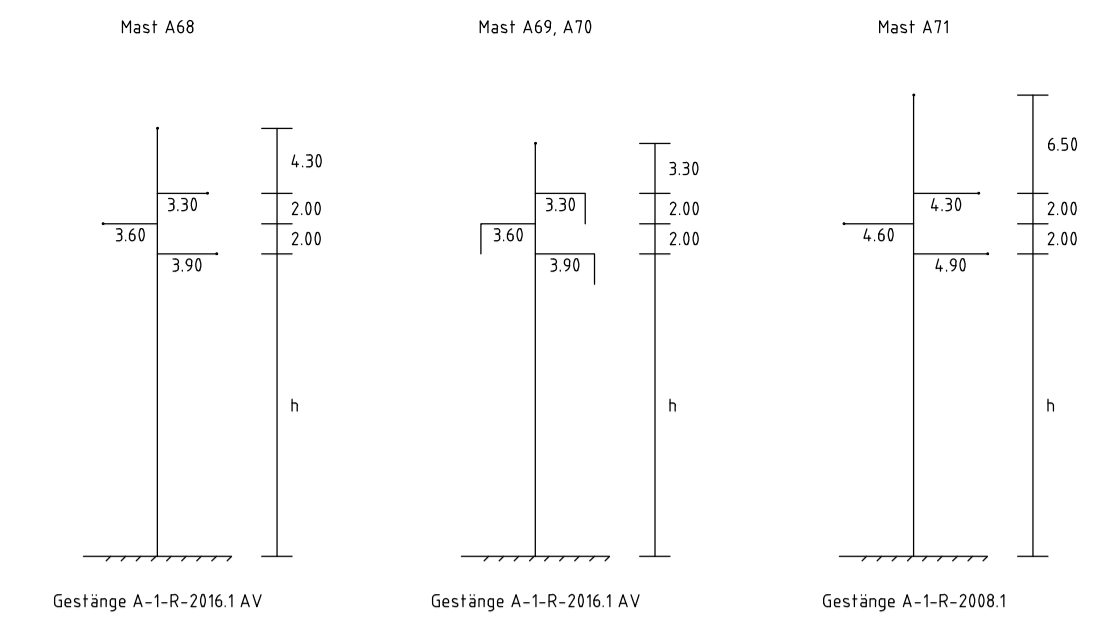


LH-06-J91  
Mast A68  
WA160-17  
DA=3.20m

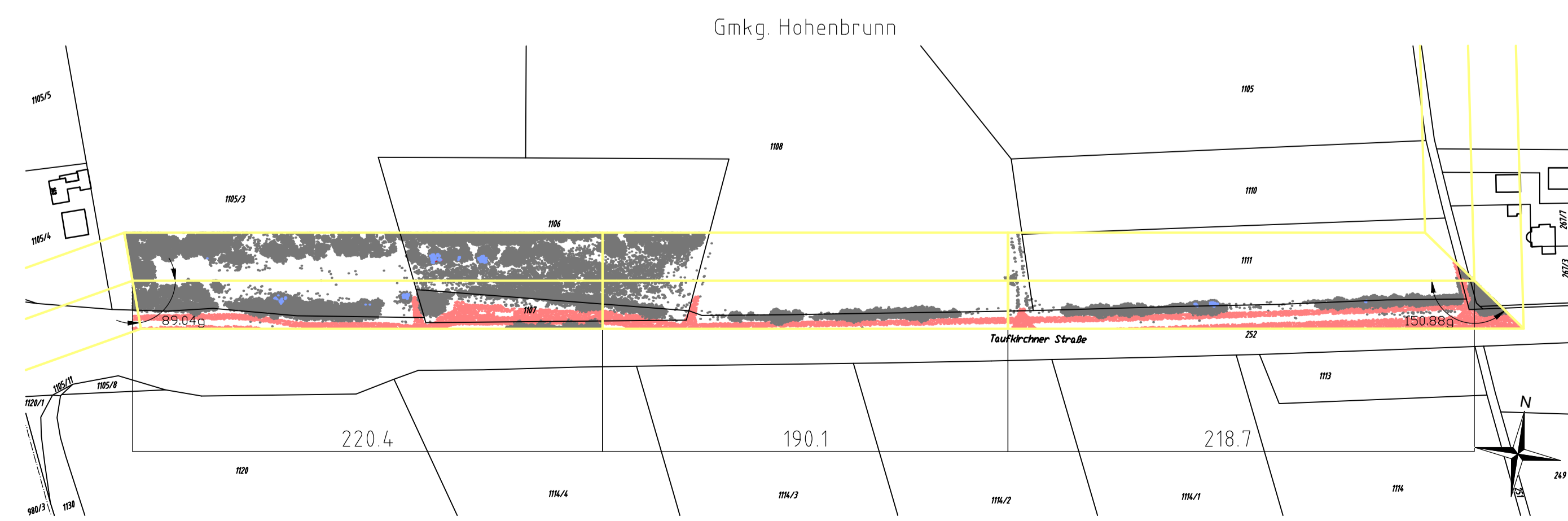
LH-06-J91  
Mast A69  
T-19  
DH=2.00m

LH-06-J91  
Mast A70  
T-17  
DH=2.00m

LH-06-J91  
Mast A71  
WA88-17  
DA=3.20m



- Vegetation innerhalb Schutzbereich
- Vegetation dichter als 3.50m am Leiteseil
  - Vegetation zwischen 3.50m und 5.00m zum Leiteseil
  - Vegetation innerhalb des Schutzbereiches



**bayernwerk**

## Profilplan

110-kV-Leitung  
Höllriegelskreuth - Hohenbrunn

LH-06-J91

Mast Nr. A68 - Mast Nr. A71

Maßstab der Längen 1 : 2000  
der Höhen 1 : 500

Darstellungsgrundlage: Norm: DIN EN 50341/2016-04 EIS 2 WIND 2 Darstellungstemp.: 80 °C

Leiteseil: 1x3x1 304-AL1/49-ST1A; 40.0 N/mm<sup>2</sup> (MZS) / 81.7 N/mm<sup>2</sup> (HZS)

Erdseil / Luftkabel: 1x ASLH-D/S/B (AY/AW 104/50-11.3); 49.8 N/mm<sup>2</sup> (MZS) / 123.3 N/mm<sup>2</sup> (HZS)

Ketten: DA=3.20m/740N; DH=2.00/400N

Seitliche Überhöhung: 4.4 m rechts: - - - - - links: - - - - - 7m Bodenabstandskurve

Datum der Profilaufnahme: Mai 2012 Datum der Zugspannungsermittlung: -

Index	Datum	Gezeichnet	Änderung			
Technische Referenz	DNLL	Erstellt durch imp GmbH Hardebusch	Genehmigt von BAG-DNLL	Erstelldatum 11.06.2018	Status Gültig	Zahlteil 7 Blatt 6
Objektname 110-kV-Ltg. Höllriegelskreuth - Hohenbrunn J91				Eigennummer		
Klassifikation MB4				Verweis 84.14.594		
ID	Titel Profilplan Mast A68 bis Mast A71		Maßstab: M=12000/500		Einheiten Meter	