

110-kV-Freileitung Höllriegelskreuth - Hohenbrunn  
 Ltg. Nr. J91  
 FNN-Sanierungsprogramm,  
 80° Ertüchtigung und LWL-Verlegung

Landschaftspflegerische Begleitplanung  
**Bestand- und Eingriffplan**

Mast Nr. A47, Zuwegung Süd

Maßstab 1:2.000

Index	Datum	Gezeichnet	Änderung	Verweis	Maßstab	Format

Technische Referenz Geplante Maststandorte ex SFPC vom 10.08.2017 ex IMP vom 12.09.2018	Erstellt durch alex.wuolff@landschaftplanung.greif St. Wolfgang Str. 19 81744 München	Genehmigt von	Erstelldatum 06.11.2020	Status	Zählteil Blatt
Objektname 110-kV-Leitung Höllriegelskreuth - Hohenbrunn, Ltg. Nr. J91					
Klassifikation					

**Bestand und Bewertung (Fortsetzung)**  
 nach Biotopwertliste zur BayKompV mit Wertpunkten (WP)

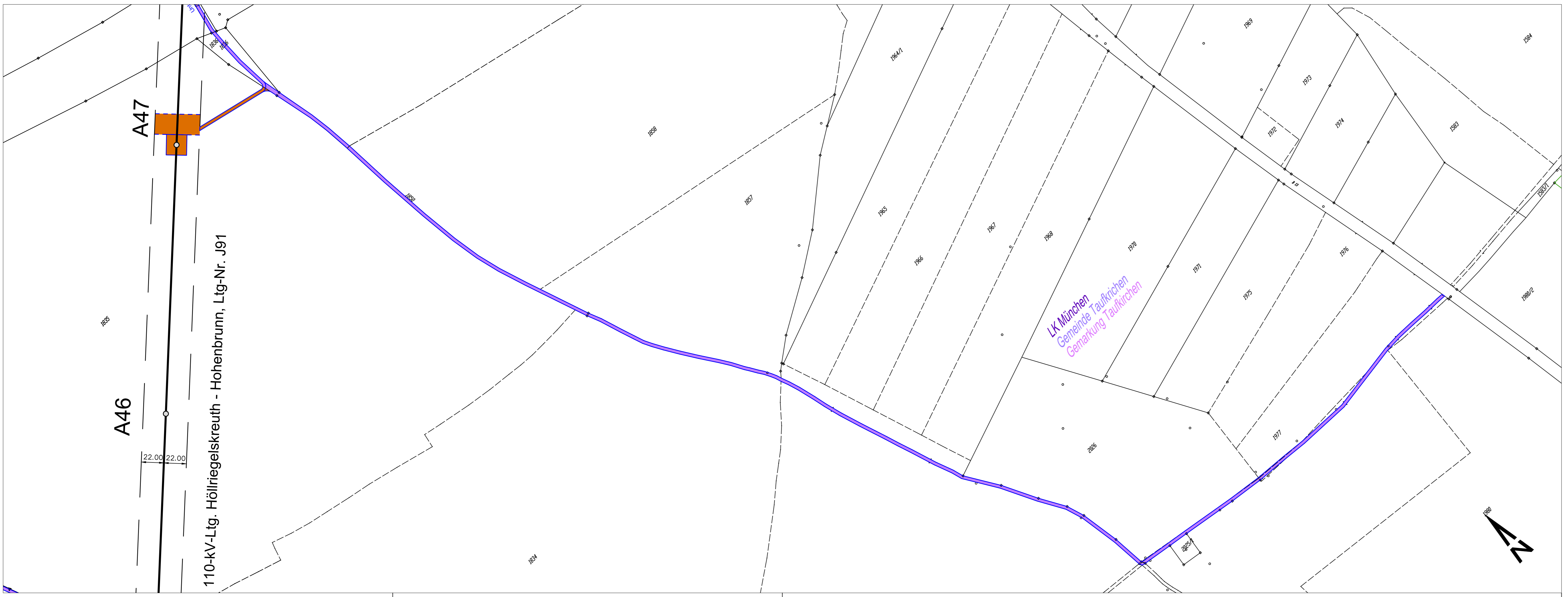
- Äcker**
- A11 - Intensiv genutzte Äcker (2 WP)
  - A2 - Ackerbrache (5 WP)
- Abgrabungs- und Aufschüttungsflächen**
- O641 - Ebenerdige Abbauflächen, naturfern (1 WP)
- Siedlungsflächen**
- P22 - Privatgarten, strukturreich (7 WP)
  - P431 - Ruderaflächen im Siedlungsbereich, vegetationsarm (2 WP)
  - X11 - Dorf-, Kleinsiedlungs- und Wohngebiete inkl. typischer Freiräume (1 WP)
  - X132 - Einzelgebäude im Außenbereich (2 WP)
  - X2 - Industrie- und Gewerbegebiete (1 WP)
- Verkehrsflächen**
- V11 - Verkehrsfläche, versiegelt (0 WP)
  - V32 - Verkehrsfläche, befestigt (1 WP)
  - V332 - Grünweg, unbefestigt, bewachsen (3 WP)
  - V51 - Grünflächen und Gehölzbestände, junger bis mittlerer Ausprägung, entlang von Verkehrsflächen (3 WP)

**Bestand und Bewertung**  
 nach Biotopwertliste zur BayKompV mit Wertpunkten (WP)

- Wald**
- L62 - Sonstige standortgerechte Laub(misch)wälder, mittlere Ausprägung (10 WP)
  - N711 - Strukturarme Altersklasse-Nadelholzforste, junge Ausprägung (3 WP)
  - W12 - Waldmantel, frischer bis mäßig trockener Standorte (9 WP)
  - W21 - Vorwälder auf natürlich entwickelten Böden (7 WP)
- Gebüsche und Gehölzbestände**
- B112 - Mesophile Gebüsche / Hecken (10 WP)
  - B13 - Stark verbuschte Grünlandbrachen, initiales Gebüschstadium (6 WP)
  - B312 - Baumgruppen mit überwiegend einheimischen, standortgerechten Arten, mittlere Ausprägung (9 WP)
- Gras- und Krautfluren**
- K11 - Artenarme Säume und Staudenfluren (4 WP)
  - K122 - Mäßig artenreiche Säume und Staudenfluren, frischer bis mäßig trockener Standorte (6 WP)
  - K123 - Mäßig artenreiche Säume und Staudenfluren, feuchter bis nasser Standorte (7 WP)
- Grünland**
- G11 - Intensivgrünland (3 WP)
  - G211 - Mäßig extensiv genutztes, artenarmes Grünland (6 WP)
  - G212 - Mäßig extensiv genutztes, artenreiches Grünland (8 WP)
  - G213 - Artenarmes Extensivgrünland (8 WP)
  - G215 - Mäßig extensiv bis extensiv genutztes, Grünland, brachgefallen (5 WP)
  - G221 - Mäßig artenreiche, seggen- und binsenreiche, Feucht- und Nasswiesen (extensiv genutzt) (9 WP)

**Legende**

- A4 Freileitungstrasse mit Maststandort (Bestand), Mastnummer und Leitungsschutzzone
  - A64 Rückbau Maststandort
  - Neubau Maststandort
  - Fläche Umspannwerk
- Eingriffsflächen**
- Arbeitsfläche
  - Zuwegung
  - Trommel- und Windenplatz
  - Bereiche für Provisorien
  - Schutzgerüst mit Netz (Bahntrasse)
  - erheblicher Eingriff (§15-16 BNatSchG)
- Schutzflächen**
- Ökofläche nach Ökoflächenkataster
  - Biotop der Biotopkartierung Bayern
- Verwaltungsgrenzen**
- Flurstücksgrenze mit Nummer
  - Gemarkungsgrenze
  - Gemeindegrenze
  - Landkreisgrenze



LK München  
 Gemeinde Taufkirchen  
 Gemarkung Taufkirchen

110-kV-Ltg. Höllriegelskreuth - Hohenbrunn, Ltg.-Nr. J91

A47

A46

22.00 22.00