

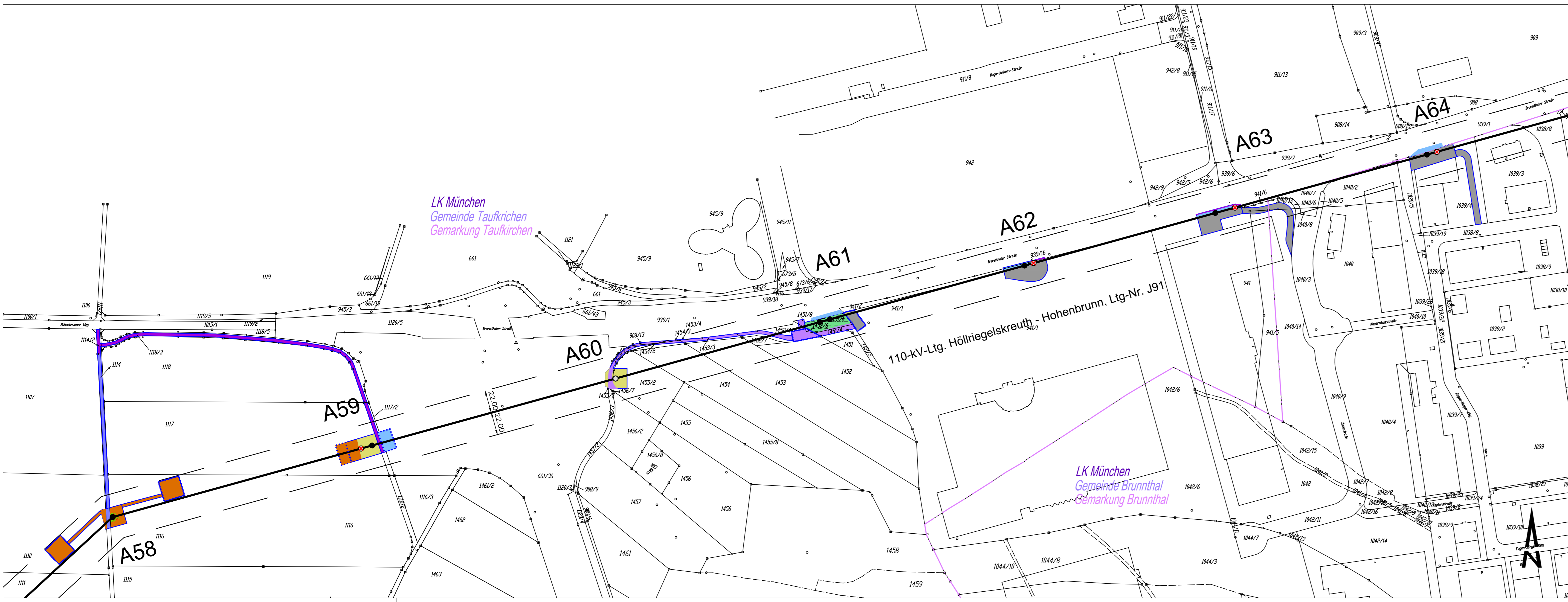
110-kV-Freileitung Höllriegelskreuth - Hohenbrunn
Ltg. Nr. J91
FNN-Sanierungsprogramm,
80° Ertüchtigung und LWL-Verlegung

Landschaftspflegerische Begleitplanung
Bestand- und Eingriffplan

Mast Nr. A59 bis A64

Maßstab 1:2.000

Index	Datum	Gezeichnet	Änderung	Verweis	Maßstab	Format
Technische Referenz		Erstellt durch		Genehmigt von		Erstelldatum
Geplante Maststandorte ex SFC vom 10.08.2017 ex IMP vom 12.09.2018		Landschaftspflegerische Begleitplanung St. Wolfgang Str. 19 89104 Kaimühle		[Signature]		06.11.2020
Objektnummer		Objektname		Status		Zählteil
110-kV-Leitung Höllriegelskreuth - Hohenbrunn, Ltg. Nr. J91		110-kV-Leitung Höllriegelskreuth - Hohenbrunn, Ltg. Nr. J91		[Status]		Blatt
Klassifikation						



Legende

- A4 Freileitungstrasse mit Maststandort (Bestand), Mastnummer und Leitungsschutzzone
- A64 Rückbau Maststandort
- Neubau Maststandort
- Fläche Umspannwerk

Eingriffsflächen

- Arbeitsfläche
- Zuwegung
- Trommel- und Windenplatz
- Bereiche für Provisorien
- Schutzgerüst mit Netz (Bahntrasse)
- erheblicher Eingriff (§15-16 BNatSchG)

Schutzflächen

- Ökofläche nach Ökoflächenkataster
- Biotop der Biotopkartierung Bayern

Verwaltungsgrenzen

- Flurstücksgrenze mit Nummer
- Gemarkungsgrenze
- Gemeindegrenze
- Landkreisgrenze

Bestand und Bewertung nach Biotopwertliste zur BayKompV mit Wertpunkten (WP)

- Wald**
- L62 - Sonstige standortgerechte Laub(misch)wälder, mittlere Ausprägung (10 WP)
 - N711 - Strukturarme Altersklasse-Nadelholzforste, junge Ausprägung (3 WP)
 - W12 - Waldmantel, frischer bis mäßig trockener Standorte (9 WP)
 - W21 - Vorwälder auf natürlich entwickelten Böden (7 WP)

Gebüsche und Gehölzbestände

- B112 - Mesophile Gebüsche / Hecken (10 WP)
- B13 - Stark verbuschte Grünlandbrachen, initiales Gebüschstadium (6 WP)
- B312 - Baumgruppen mit überwiegend einheimischen, standortgerechten Arten, mittlere Ausprägung (9 WP)

Gras- und Krautfluren

- K11 - Artenarme Säume und Staudenfluren (4 WP)
- K122 - Mäßig artenreiche Säume und Staudenfluren, frischer bis mäßig trockener Standorte (6 WP)
- K123 - Mäßig artenreiche Säume und Staudenfluren, feuchter bis nasser Standorte (7 WP)

Grünland

- G11 - Intensivgrünland (3 WP)
- G211 - Mäßig extensiv genutztes, artenarmes Grünland (6 WP)
- G212 - Mäßig extensiv genutztes, artenreiches Grünland (8 WP)
- G213 - Artenarmes Extensivgrünland (8 WP)
- G215 - Mäßig extensiv bis extensiv genutztes, Grünland, brachgefallen (5 WP)
- G221 - Mäßig artenreiche, seggen- und binsenreiche, Feucht- und Nasswiesen (extensiv genutzt) (9 WP)

Bestand und Bewertung (Fortsetzung) nach Biotopwertliste zur BayKompV mit Wertpunkten (WP)

- Äcker**
- A11 - Intensiv genutzte Äcker (2 WP)
 - A2 - Ackerbrache (5 WP)

Abgrabungs- und Aufschüttungsflächen

- O641 - Ebenerdige Abbauflächen, naturfern (1 WP)

Siedlungsflächen

- P22 - Privatgarten, strukturreich (7 WP)
- P431 - Ruderaflächen im Siedlungsbereich, vegetationsarm (2 WP)
- X11 - Dorf-, Kleinsiedlungs- und Wohngebiete inkl. typischer Freiräume (1 WP)
- X132 - Einzelgebäude im Außenbereich (2 WP)
- X2 - Industrie- und Gewerbegebiete (1 WP)

Verkehrsflächen

- V11 - Verkehrsfläche, versiegelt (0 WP)
- V32 - Verkehrsfläche, befestigt (1 WP)
- V332 - Grünweg, unbefestigt, bewachsen (3 WP)
- V51 - Grünflächen und Gehölzbestände, junger bis mittlerer Ausprägung, entlang von Verkehrsflächen (3 WP)