

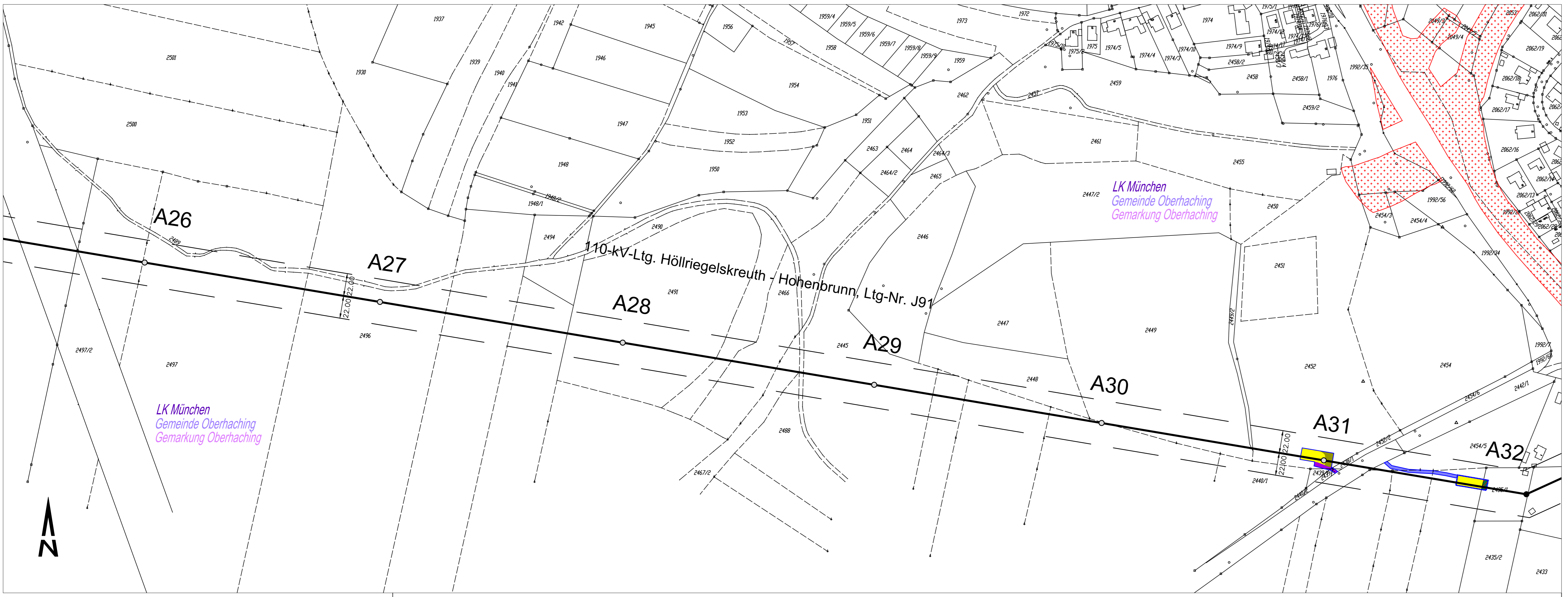
# 110-kV-Freileitung Höllriegelskreuth - Hohenbrunn Ltg. Nr. J91 FNN-Sanierungsprogramm, 80° Ertüchtigung und LWL-Verlegung

## Landschaftspflegerische Begleitplanung Bestand- und Eingriffplan

Mast Nr. A26 bis A32

Maßstab 1:2.000

Index	Datum	Gezeichnet	Änderung	Verweis	Maßstab	Format
Zugehörigkeit						
Technische Referenz	Erstellt durch	Genehmigt von	Erstelldatum	Status	Zahlteil	
Gepflante Maststandorte ex SFPC vom 10.08.2017 ex IMP vom 12.09.2018	bayernwerk St. Wolfgang Str. 19 80334 München	Umweltplanung GmbH	06.11.2020			Blatt
Objektname	110-kV-Leitung Höllriegelskreuth - Hohenbrunn, Ltg. Nr. J91					
Klassifikation						



### Legende

- A4 Freileitungstrasse mit Maststandort (Bestand), Mastnummer und Leitungsschutzzone
- A64 Rückbau Maststandort
- Neubau Maststandort
- Fläche Umspannwerk

### Eingriffsflächen

- Arbeitsfläche
- Zuwegung
- Trommel- und Windenplatz
- Bereiche für Provisorien
- Schutzgerüst mit Netz (Bahntrasse)
- erheblicher Eingriff (§15-16 BNatSchG)

### Schutzflächen

- Ökofläche nach Ökoflächenkataster
- Biotop der Biotopkartierung Bayern

### Verwaltungsgrenzen

- Flurstücksgrenze mit Nummer
- Gemarkungsgrenze
- Gemeindegrenze
- Landkreisgrenze

### Bestand und Bewertung nach Biotopwertliste zur BayKompV mit Wertpunkten (WP)

- #### Wald
- L62 - Sonstige standortgerechte Laub(misch)wälder, mittlere Ausprägung (10 WP)
  - N711 - Strukturarme Altersklasse-Nadelholzforste, junge Ausprägung (3 WP)
  - W12 - Waldmantel, frischer bis mäßig trockener Standorte (9 WP)
  - W21 - Vorwälder auf natürlich entwickelten Böden (7 WP)

- #### Gebüsche und Gehölzbestände
- B112 - Mesophile Gebüsche / Hecken (10 WP)
  - B13 - Stark verbuschte Grünlandbrachen, initiales Gebüchsstadium (6 WP)
  - B312 - Baumgruppen mit überwiegend einheimischen, standortgerechten Arten, mittlere Ausprägung (9 WP)

- #### Gras- und Krautfluren
- K11 - Artenarme Säume und Staudenfluren (4 WP)
  - K122 - Mäßig artenreiche Säume und Staudenfluren, frischer bis mäßig trockener Standorte (6 WP)
  - K123 - Mäßig artenreiche Säume und Staudenfluren, feuchter bis nasser Standorte (7 WP)

- #### Grünland
- G11 - Intensivgrünland (3 WP)
  - G211 - Mäßig extensiv genutztes, artenarmes Grünland (6 WP)
  - G212 - Mäßig extensiv genutztes, artenreiches Grünland (8 WP)
  - G213 - Artenarmes Extensivgrünland (8 WP)
  - G215 - Mäßig extensiv bis extensiv genutztes, Grünland, brachgefallen (5 WP)
  - G221 - Mäßig artenreiche, seggen- und binsenreiche, Feucht- und Nasswiesen (extensiv genutzt) (9 WP)

### Bestand und Bewertung (Fortsetzung) nach Biotopwertliste zur BayKompV mit Wertpunkten (WP)

- #### Äcker
- A11 - Intensiv genutzte Äcker (2 WP)
  - A2 - Ackerbrache (5 WP)

### Abgrabungs- und Aufschüttungsflächen

- O641 - Ebenerdige Abbauflächen, naturfern (1 WP)

### Siedlungsflächen

- P22 - Privatgarten, strukturreich (7 WP)
- P431 - Ruderaflächen im Siedlungsbereich, vegetationsarm (2 WP)
- X11 - Dorf-, Kleinsiedlungs- und Wohngebiete inkl. typischer Freiräume (1 WP)
- X132 - Einzelgebäude im Außenbereich (2 WP)
- X2 - Industrie- und Gewerbegebiete (1 WP)

### Verkehrsflächen

- V11 - Verkehrsfläche, versiegelt (0 WP)
- V32 - Verkehrsfläche, befestigt (1 WP)
- V332 - Grünweg, unbefestigt, bewachsen (3 WP)
- V51 - Grünflächen und Gehölzbestände, junger bis mittlerer Ausprägung, entlang von Verkehrsflächen (3 WP)