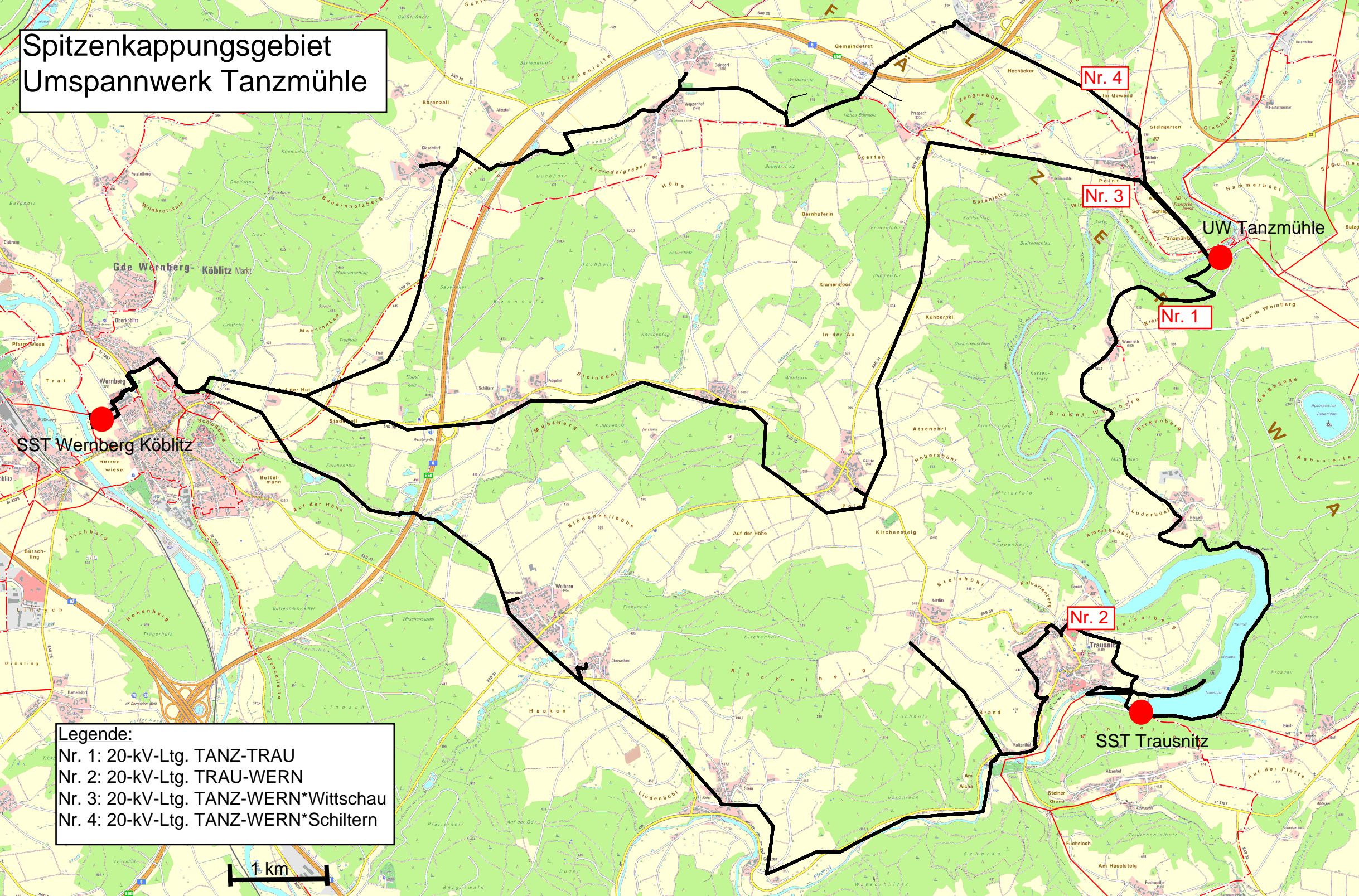


Spitzenkappungsgebiet Umspannwerk Tanzmühle



Nr. 4

Nr. 3

Nr. 1

Nr. 2

- Legende:**
Nr. 1: 20-kV-Ltg. TANZ-TRAU
Nr. 2: 20-kV-Ltg. TRAU-WERN
Nr. 3: 20-kV-Ltg. TANZ-WERN*Wittschau
Nr. 4: 20-kV-Ltg. TANZ-WERN*Schiltern

1 km